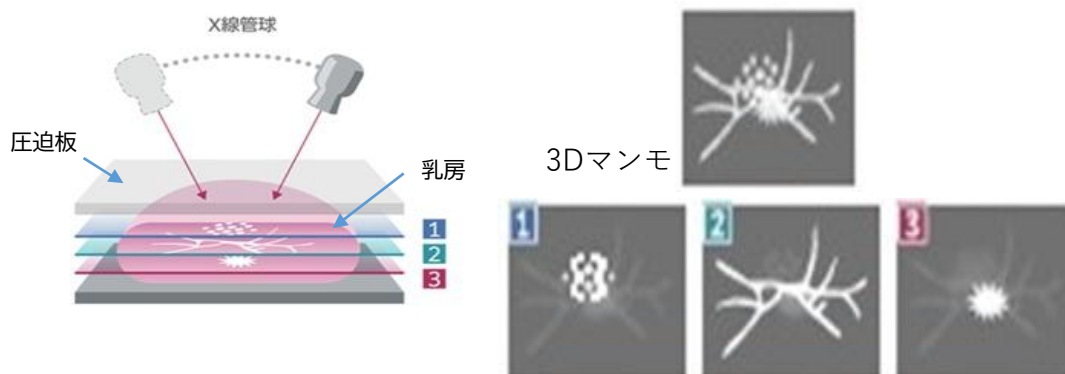


新しい乳がん検査 3Dマンモグラフィ(トモシンセシス) を導入しました！



- ・3Dマンモグラフィとは、乳房を複数の方向から撮影して断層画像を得る検査です。
- ・従来のマンモグラフィでは病変が乳腺と重なって見つけにくくなるがありますが、この方法なら乳腺の重なりが少なくなり、正常乳腺と病変の区別が付きやすくなります。
- ・また、高度乳腺の方にも有用性が報告されています。

従来の画像



- ・一度の圧迫で、従来のマンモグラフィと3Dマンモグラフィの両方を撮影できます。
- ・撮影時間は数秒増える程度です。

検査料金

7,700円



乳がんは女性が最もかかりやすいがんです。精度の高い検査で、早期発見をおすすめします。

※当院と契約のある健康保険組合等に参加されている場合は、ご利用料金が異なる場合がありますので所属団体の担当者にお尋ねください。