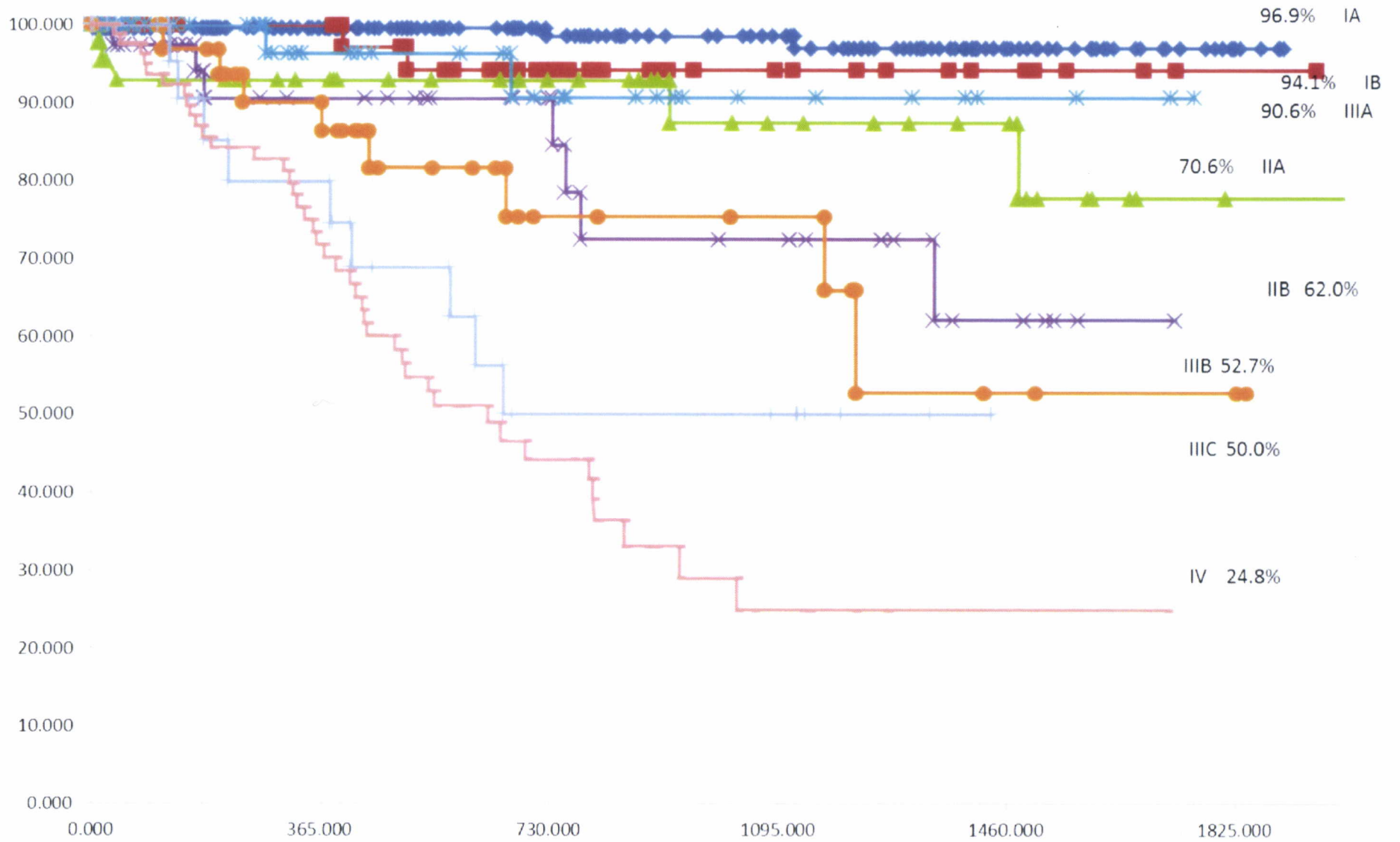


2009年—2014年



京都第二赤十字病院外科 胃癌手術症例

2009年1月1日～2014年10月8日 575例

1. 開腹術 376例

胃全摘 40% (152/376)

噴門側胃切除 3% (15/376)

幽門側胃切除 47% (180/376)

胃部分切除 0.5% (2/376)

胃空腸バイパス 5% (19/376)

単開腹 1% (5/376)

2. 鏡視下手術 199例

胃全摘 12% (25/199)

噴門側胃切除 7% (15/199)

幽門側胃切除 76% (153/199)

胃空腸バイパス 1% (3/199)

審査腹腔鏡 1% (3/199)

術後平均在院日数 16.25 日

開腹術 18.30 日

鏡視下手術 12.63 日

合併症ない症例の術後平均在院日数 12.03 日

開腹術 12.71 日

鏡視下手術 10.91 日

食事開始時期 5.43 日

合併症ない症例の食事開始時期 4.3 日

合併症ない症例のドレーン抜去 5.88 日

在院死 1.5% (9/575)

原病死 0.34% (2/575)

他病死 1.2% (7/575)

術後 7 日以内死亡 0.17% (1/575)

3. 合併症 19% (110/575)

【開腹術 22% (86/376) 鏡視下手術 12% (25/199)】

★ 縫合不全 4% (23/575)

【開腹術 5% (19/376) 鏡視下手術 1% (2/199)】

★ 膵液漏 1% (8/575)

★ 感染性膵液漏 0.5% (3/575)

★ 創感染 1% (9/575)

★ ドレーン感染 1% (10/575)

★ 術後出血 0.7% (4/575)

★ 肺炎 0.7% (4/575)

★ イレウス 0.3% (2/575)

★ 24時間以内の再手術 0.5% (3/575)

4. 平均手術時間 193分

【開腹術 179分 鏡視下手術 219分】

5. 平均出血量 356cc

【開腹術 456cc 鏡視下手術 167cc】