

DPC 特定病院群 (旧 DPC II 群病院)

当院は、平成26年4月から厚生労働省により DPC 特定病院群 (旧 DPC II 群病院) の指定を受けております。

【DPC 特定病院群】 は、重症患者に対する診療の実施や難易度の高い手術など、下記4つの観点から医療実績が評価された「大学病院本院に準ずる機能を有する病院」です。

- 「診療密度」
- 「医師研修」
- 「高度な医療技術の実施」
- 「重症患者に対する診療の実施」

【医療機関の分類】

大学病院本院群 (旧 I 群)
全 国：82 病院
京都府：2 病院

DPC 特定病院群 (旧 II 群)
全 国：181 病院
京都府：6 病院 (当院含む)

DPC 標準病院群 (旧 III 群)
全 国：1501 病院
京都府：30 病院

京都第二赤十字病院の役割は

当院は今まで以上に、地域の医院・診療所やかかりつけ医から紹介のあった緊急もしくは重症患者さん、救急搬送された患者さんを中心に入院や手術など**高度で専門的な医療**を24時間体制で行う病院として、役割分担・連携を推進していかねばなりません。

地域の医院(診療所・かかりつけ医など)と役割(機能)分担・連携を推進しています。

また、病状が安定した患者さんは、**地域の医院へ逆紹介**します。

病状が安定した患者さんは、地域の医院へ逆紹介します

当院の役割である専門的治療などを行ったあと、病状等が安定された患者さんには主治医が地域の医院(診療所・かかりつけ医など)へ**逆紹介**させていただきます。

また、複数の診療科を受診中の患者さん、これから複数科を受診希望される患者さんについても、病状が安定された診療科より地域の医院(診療所・かかりつけ医)へ逆紹介いたしますので、是非、身近な医院で日々の健康管理や継続的な治療をお受け下さい。

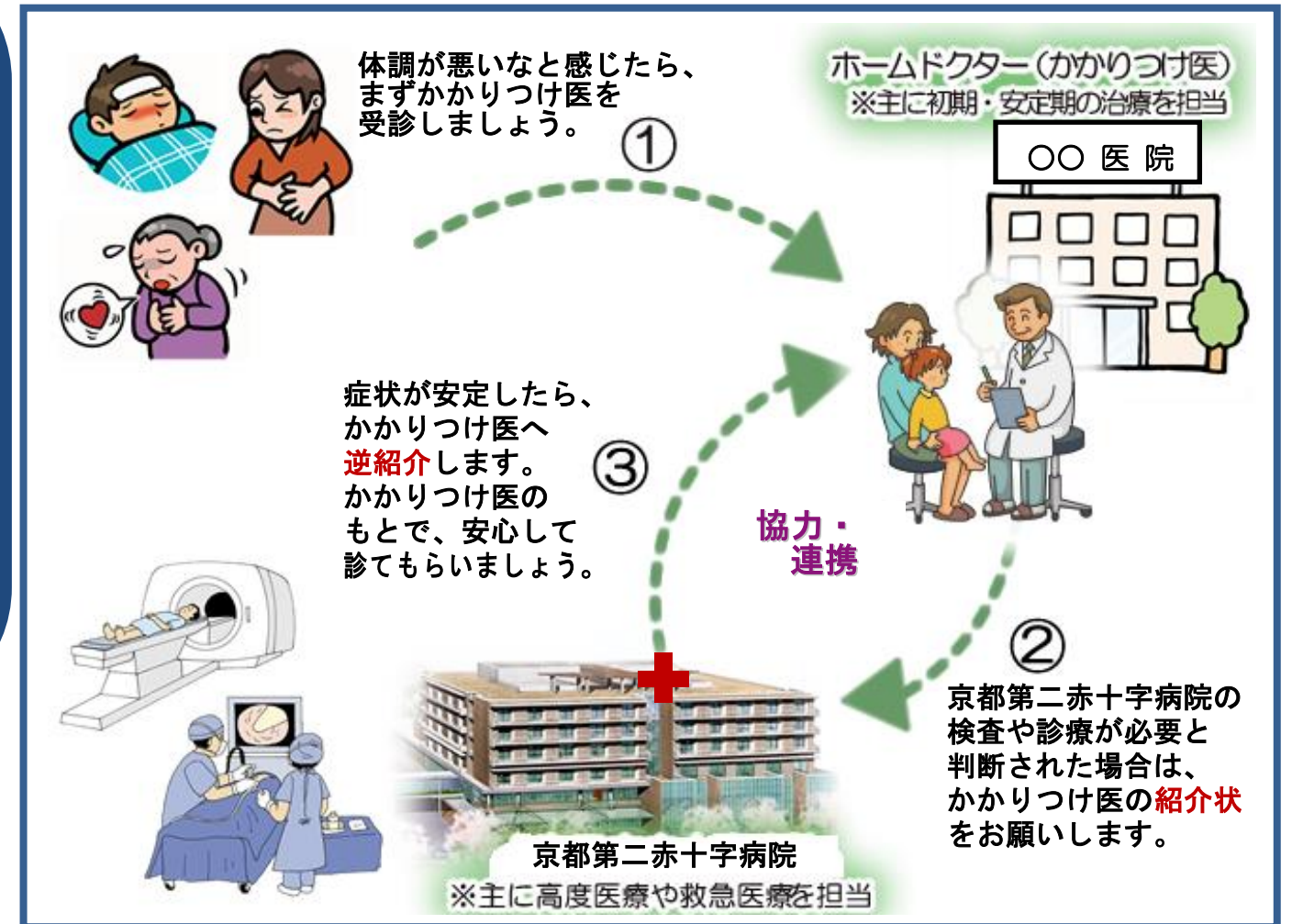
＋ 逆紹介した後は

地域の医院(診療所・かかりつけ医など)へ逆紹介した後も、何か変化があれば「かかりつけ医」からの紹介状をご持参下さい。かかりつけ医と連携して診療にあたらせていただきます。

夜間・休日など緊急の場合、
当院の救命救急センターは、
24時間体制で医療を行っています。

ご理解とご協力をお願いいたします。

＋ かかりつけ医（ホームドクター）をお持ち下さい



＋ 京都第二赤十字病院