

院内がん登録

当院は地域がん診療連携拠点病院として、定められた標準登録様式の登録項目定義に従い、院内がん登録を実施しています。

院内がん登録とは、当院でがんの診断や治療を受けられた患者さんを対象に、がんの診断、治療、予後に関する情報を登録・収集する仕組みのことをいいます。

院内がん登録により収集された情報は、当院におけるがん診療の実態を把握し、がん診療の質の向上とがん患者さんの支援に役立てます。

なお、院内がん登録に含まれている「個人情報」については、当院の個人情報保護規程、院内がん登録実施規程に則り、適切に保護・管理し、確実な業務の遂行に努めています。

集計には「がん診療連携拠点病院院内がん登録2015年全国集計」に提出した院内がん登録データを用いております。

※参考値の「京都府」は、京都府のがん診療連携拠点病院・地域がん診療病院12施設のデータで、京都府の全患者を網羅しているものではありません。「全国」は、全国のがん診療連携拠点病院等427施設のデータで、全国の全患者を網羅しているものではありません。また、同一症例が複数施設で登録されている場合があります。

※症例区分「8 その他」は、セカンドオピニオンのみ症例を任意に登録する際の区分で、基本的な集計対象から除外しています。

2015年診断症例

登録数

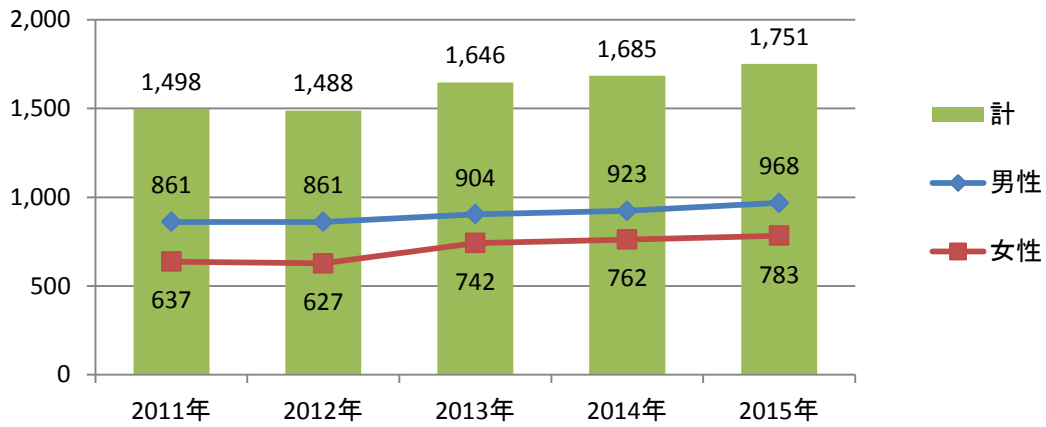
ステージ別登録数(胃癌・大腸癌・肝癌・肺癌・乳癌)

登録数の年次推移

症例区分8を除いた集計

全体

	診断年				
	2011年	2012年	2013年	2014年	2015年
男性	861	861	904	923	968
女性	637	627	742	762	783
計	1,498	1,488	1,646	1,685	1,751



部位別

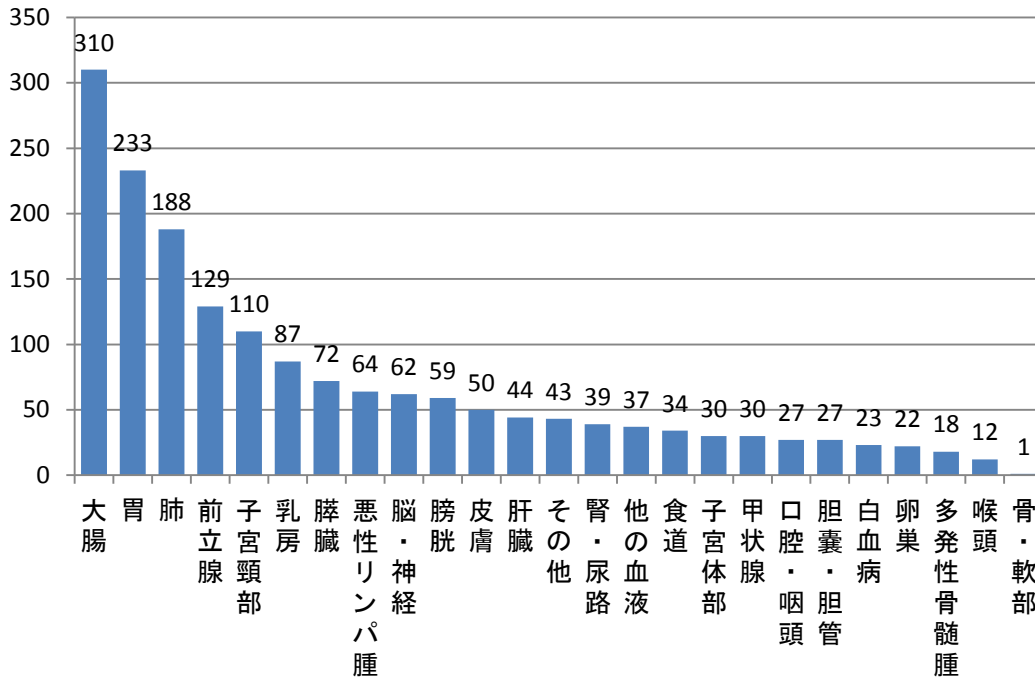
症例区分8を除いた集計

	2011年	2012年	2013年	2014年	2015年
口腔・咽頭	31	34	41	34	27
食道	44	28	40	30	34
胃	247	220	238	205	233
結腸	208	230	227	260	222
直腸	82	84	100	75	88
(大腸)	290	314	327	335	310
肝臓	44	42	46	55	44
胆嚢・胆管	34	39	39	31	27
膵臓	57	58	57	57	72
喉頭	8	14	17	19	12
肺	126	134	154	166	188
骨・軟部	2	1	2	3	1
皮膚	28	37	42	34	50
乳房	71	78	111	93	87
子宮頸部	44	39	39	102	110
子宮体部	16	21	16	32	30
卵巣	19	14	26	21	22
前立腺	128	131	99	98	129
膀胱	51	55	57	72	59
腎・尿路	49	28	44	54	39
脳・神経	41	45	54	48	62
甲状腺	21	25	35	29	30
悪性リンパ腫	53	61	65	62	64
多発性骨髄腫	13	15	15	19	18
白血病	23	15	16	29	23
他の血液	23	20	34	31	37
その他	35	20	32	26	43
総数	1,498	1,488	1,646	1,685	1,751

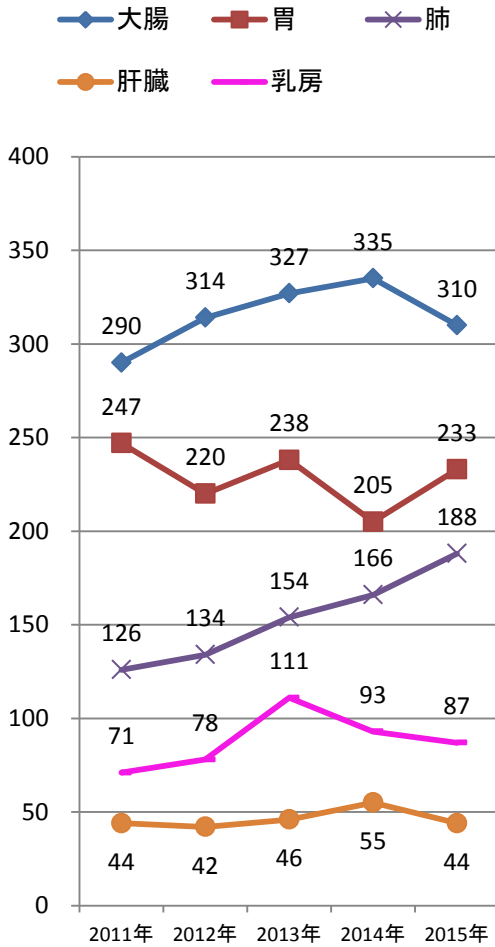
※再掲(結腸+直腸)

※頭蓋内腫瘍は良性腫瘍も含む

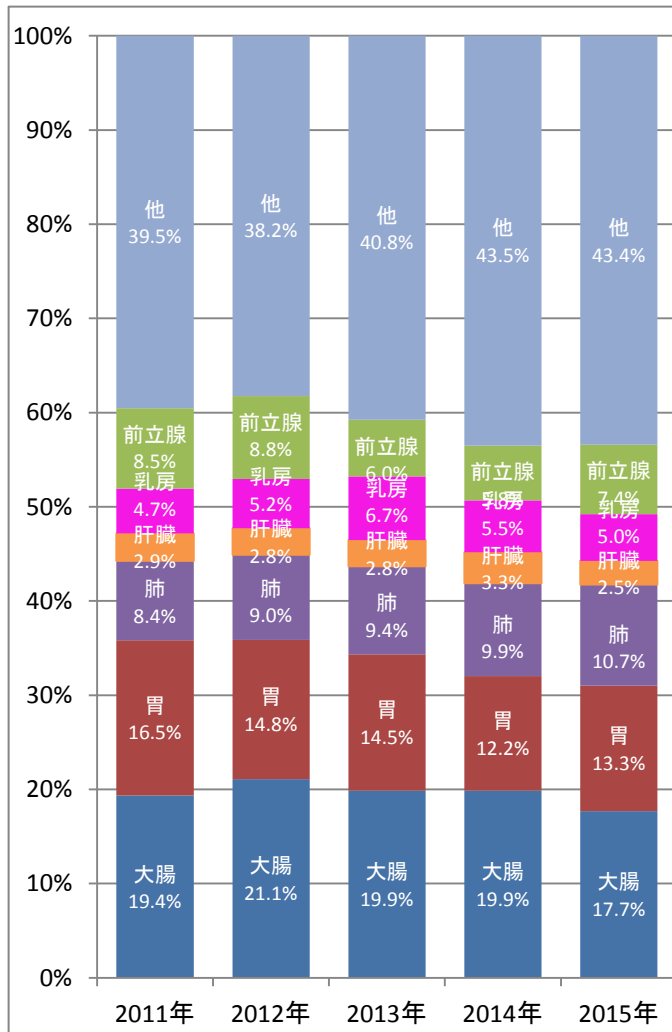
2015年診断症例(登録数順)



登録数の推移(5部位)



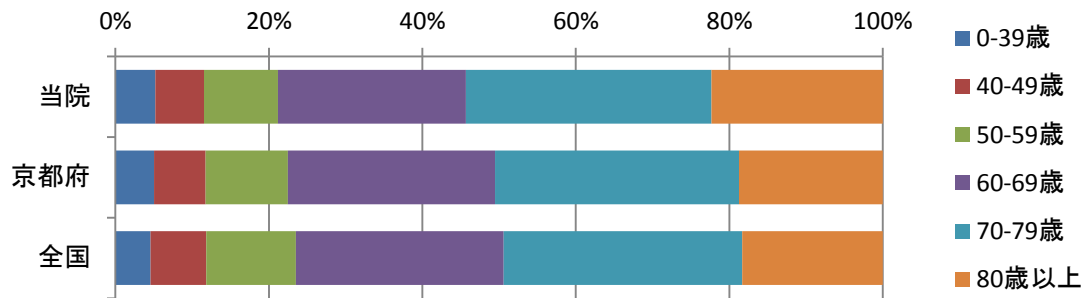
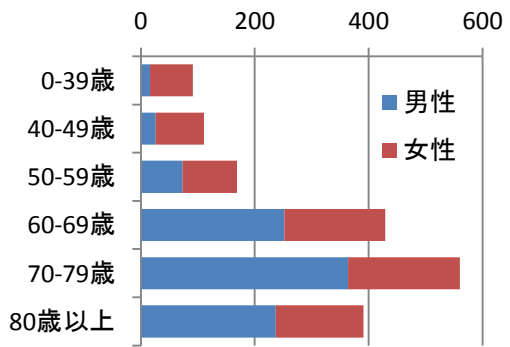
部位別の割合



年齢の割合

症例区分8を除いた集計

	総数	男性	女性
0-39歳	91	16	75
40-49歳	111	26	85
50-59歳	169	73	96
60-69歳	429	252	177
70-79歳	560	364	196
80歳以上	391	237	154
計	1,751	968	783



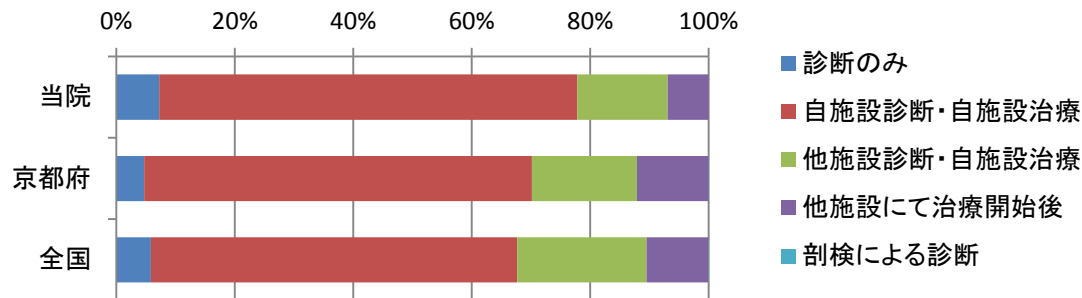
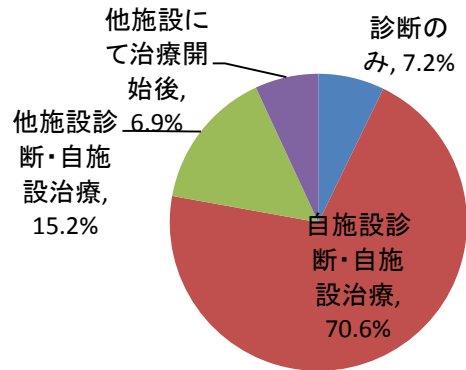
症例区分

症例区分8を除いた集計

がんの診断や治療において主にどのような役割を果たしているかを推測するための項目です。

当院でがんと診断され、当院で初回治療が行われたのは70.6%、他の施設でがんと診断された後に当院で初回治療が行われたのが15.2%となっています。

診断のみ	126
自施設診断・自施設治療	1,237
他施設診断・自施設治療	267
他施設にて治療開始後	121
剖検による診断	0
計	1,751



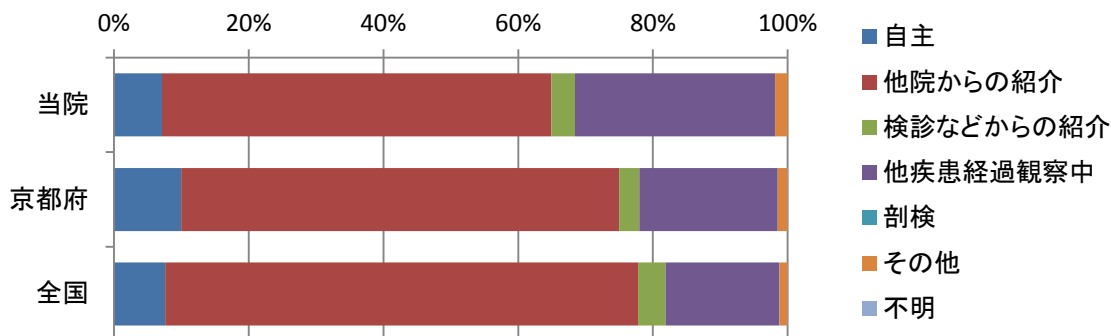
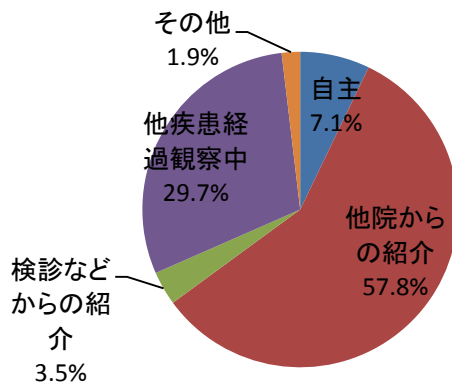
- 診断のみ： 当院にて診断を行ったが、初回治療を行わず他施設で初回治療を施行した症例。
- 自施設診断・自施設治療： 当院にて診断され、初回治療に関する決定が一部でも開始された症例。
(経過観察の決定、実行も含む)
- 他施設診断・自施設治療： 他の医療機関でがんの診断が確定され、当院にて初回治療に関する決定が一部でも開始された症例。
- 他施設にて治療開始後： 他の医療機関で初回治療の一部または全部施行後、初回治療に引き続く治療またはフォローのため当院を来院した症例。
- 剖検による診断： 解剖により初めて当該腫瘍が診断された症例。

来院経路(当院を受診したきっかけ)

症例区分8を除いた集計

他院からの紹介が57.8%、
他疾患で当院通院中に偶然がんが疑われ、精査の結果がんと診断されたのが29.7%、
症状がある等で自主的に当院を受診したのが7.1%です。

自主	125
他院からの紹介	1,012
検診などからの紹介※	61
他疾患経過観察中	520
剖検	0
その他	33
不明	0
計	1,751



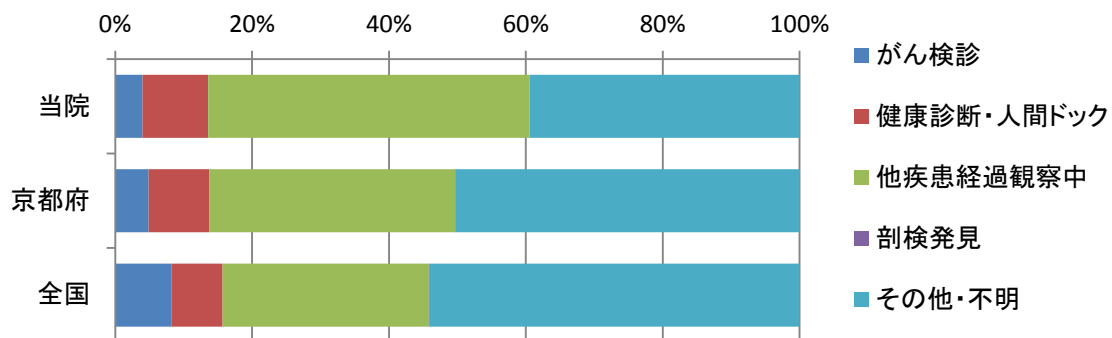
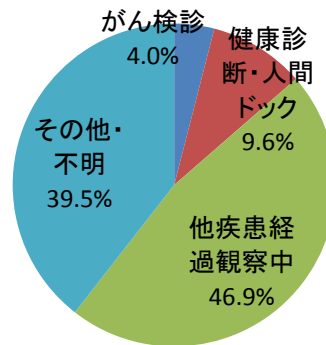
※ 検診などからの紹介は「がん検診からの紹介」「健康診断からの紹介」「人間ドックからの紹介」の合計です。

発見経緯(がんが発見されたきっかけ)

症例区分8を除いた集計

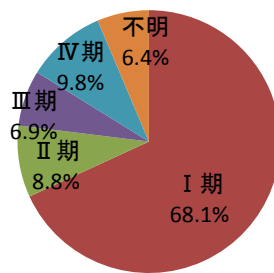
「その他・不明」は、症状がある等で自主的に病院を受診した場合を含みます。
他疾患の経過観察中に偶然がんが見つかったのが46.9%です。

がん検診	70
健康診断・人間ドック	168
他疾患経過観察中	822
剖検発見	0
その他・不明	691
計	1,751



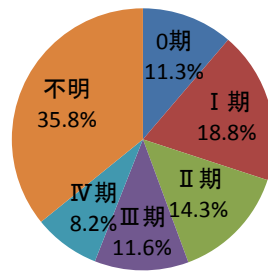
胃癌登録数(自施設初回治療、癌腫):UICC-TNM分類 治療前ステージ別

0期	0
I期	139
II期	18
III期	14
IV期	20
不明	13
計	204



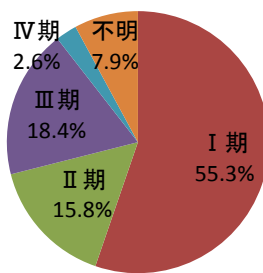
大腸癌登録数(自施設初回治療、癌腫):UICC-TNM分類 治療前ステージ別

0期	33
I期	55
II期	42
III期	34
IV期	24
不明	105
計	293



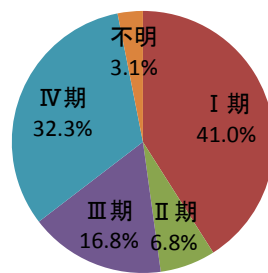
肝癌登録数(自施設初回治療、癌腫):UICC-TNM分類 治療前ステージ別

0期	0
I期	21
II期	6
III期	7
IV期	1
不明	3
計	38



肺癌登録数(自施設初回治療、癌腫):UICC-TNM分類 治療前ステージ別

0期	0
I期	66
II期	11
III期	27
IV期	52
不明	5
計	161



乳癌登録数(自施設初回治療、癌腫):UICC-TNM分類 治療前ステージ別

0期	2
I期	18
II期	24
III期	3
IV期	3
不明	0
計	50

