

京都第二赤十字病院 臨床指標

臨床指標の公開について

「臨床指標」とは、医療の質を具体的な数値として示したものです。これにより医療の質を客観的に評価することが可能となり、近年、病院で行われる医療の質の向上に対する評価指標として取り上げられ、様々な取り組みが行われています。

ただし、病院ごとの役割や機能、地域の特性や患者さんの状態などによって大きく治療法が異なるため、他の病院との単純比較はできません。

当院では、臨床指標から当院における診療の質を知り、さまざまな改善の試みを継続的に数値化し、把握・比較することで、当院の医療行為をよりわかりやすいものにするとともに、数値のさらなる改善に向けて職員一同努力してまいります。

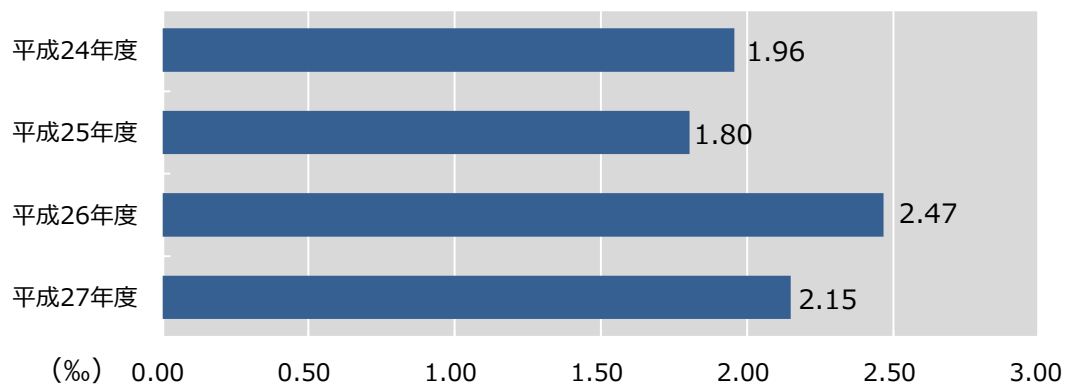
(その後の検討により、公開当初の数値を一部修正しております。)

目次

1. 入院患者の転倒・転落発生率
2. 入院患者の治療を必要とする転倒・転落発生率
3. 褥瘡発生率
4. 退院後 42 日以内の緊急再入院割合
5. 死亡退院患者割合（精死亡率）
6. 剖検率
7. リハビリテーション実施率
8. 救急車受け入れ割合
9. 心肺停止患者の蘇生率
10. 胃がん術後平均在院日数
11. 急性心筋梗塞患者に対する 24 時間以内のアスピリン投与率
12. 紹介患者率
13. 逆紹介率
14. 救命救急センターへの救急車搬入患者 月別 集計表
15. 救命救急センターへの救急車搬入患者 月別 ICD-10 大分類別 集計表
16. 救命救急センターへの救急車搬入患者 月別 ICD-10 中分類別 集計表

1. 入院患者の転倒・転落発生率

	平成 24 年度	平成 25 年度	平成 26 年度	平成 27 年度
転倒・転落件数	406	372	488	399
入院患者延数	207,551	206,330	197,912	185,682

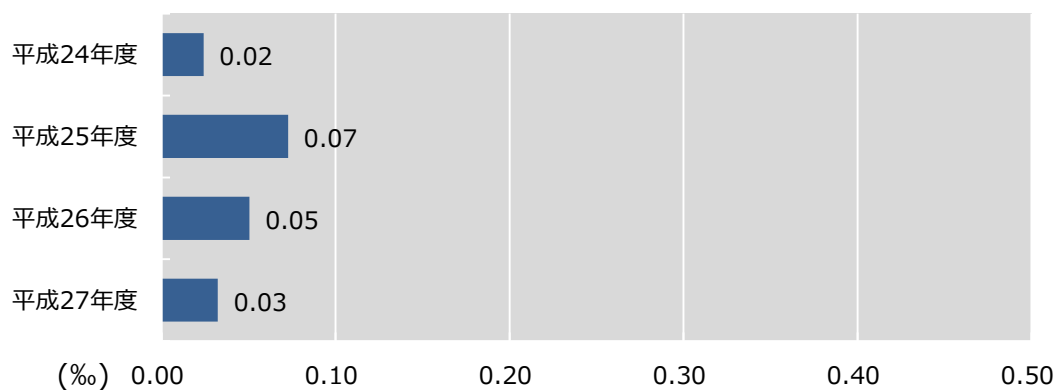


算出方法

分子	入院患者の転倒・転落発生件数
分母	入院患者延数

2. 入院患者の治療を必要とする転倒・転落発生率

	平成 24 年度	平成 25 年度	平成 26 年度	平成 27 年度
転倒・転落件数	5	15	10	6
入院患者延数	207,551	206,330	197,912	185,682

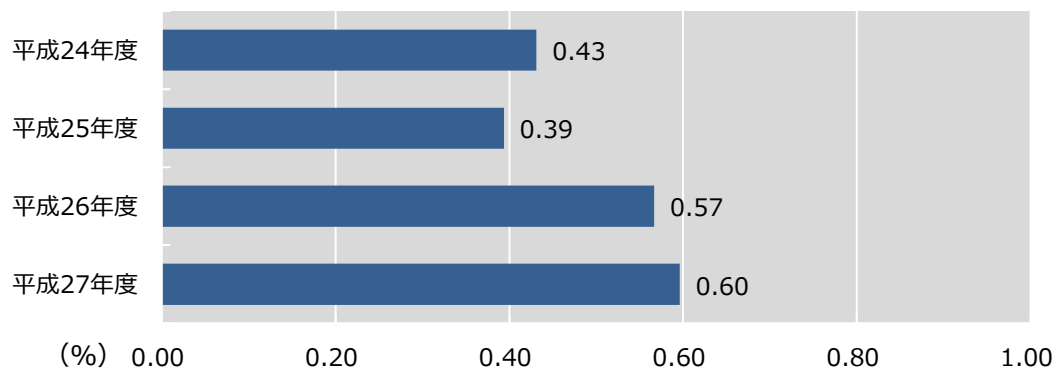


算出方法

分子	入院患者の治療を必要とする転倒・転落発生率
分母	入院患者延数

3. 褥瘡発生率

	平成 24 年度	平成 25 年度	平成 26 年度	平成 27 年度
褥瘡発生件数	91	85	123	126
※新入院患者数	21,102	21,581	21,704	21,129

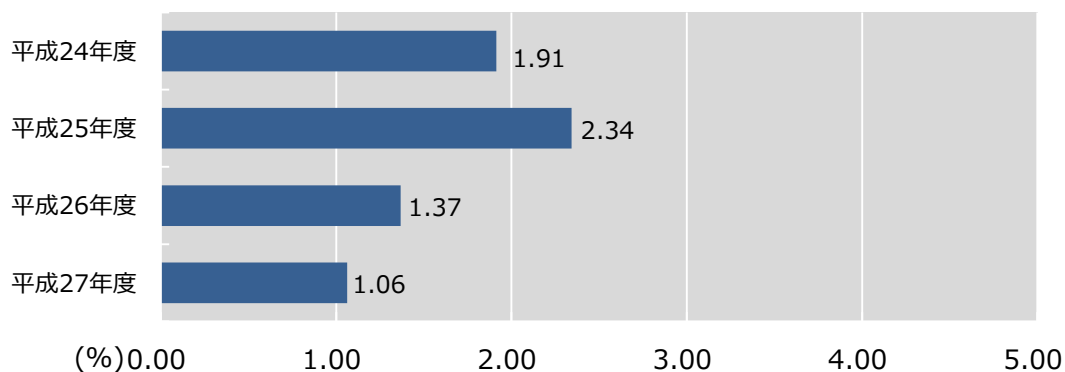


算出方法

分子	院内の新規発生（d2 以上）の褥瘡を有する患者数
分母	※新入院患者数+前月最終日在院患者数（24 時現在）

4. 退院後 42 日以内の緊急再入院割合

	平成 24 年度	平成 25 年度	平成 26 年度	平成 27 年度
緊急再入院数	287	363	221	169
退院患者数	14,996	15,501	16,168	15,890

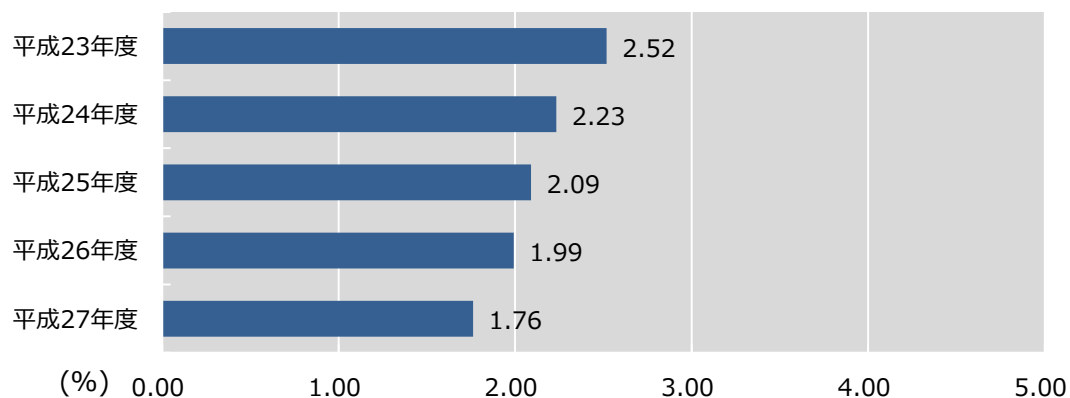


算出方法

分子	退院患者の内、前回退院から 42 日以内に同一疾病名 または随伴症・合併症等で予期しない緊急入院した患者数
分母	退院患者数

5. 死亡退院患者割合（精死亡率）

	平成 23 年度	平成 24 年度	平成 25 年度	平成 26 年度	平成 27 年度
死亡退院患者数－ 入院後 48 時間以内死亡	385	335	324	322	280
退院患者数	15,286	14,996	15,501	16,168	15,890

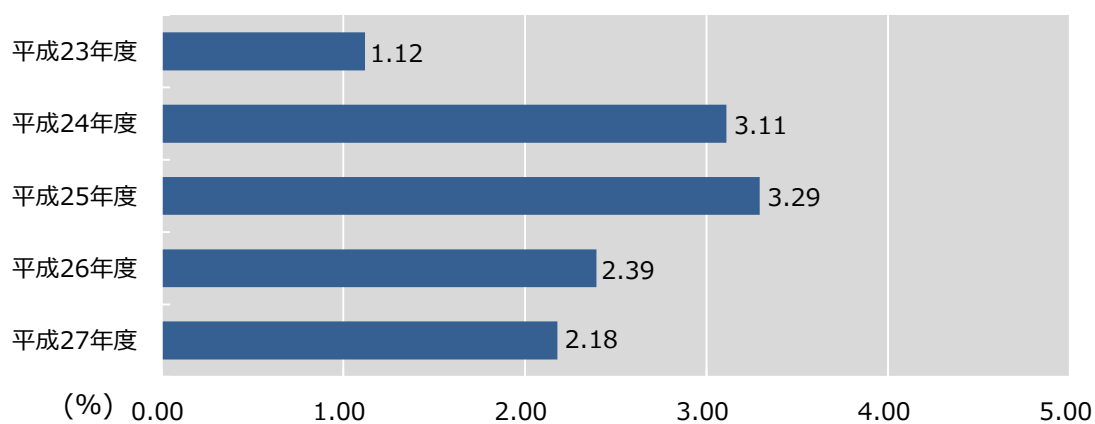


算出方法

分子	死亡退院患者数－入院後 48 時間以内死亡
分母	退院患者数

6. 剖検率

	平成 23 年度	平成 24 年度	平成 25 年度	平成 26 年度	平成 27 年度
病理解剖実施数	7	18	19	14	12
死亡退院数＋ 入院料を算定した外来死亡数	625	579	577	585	551

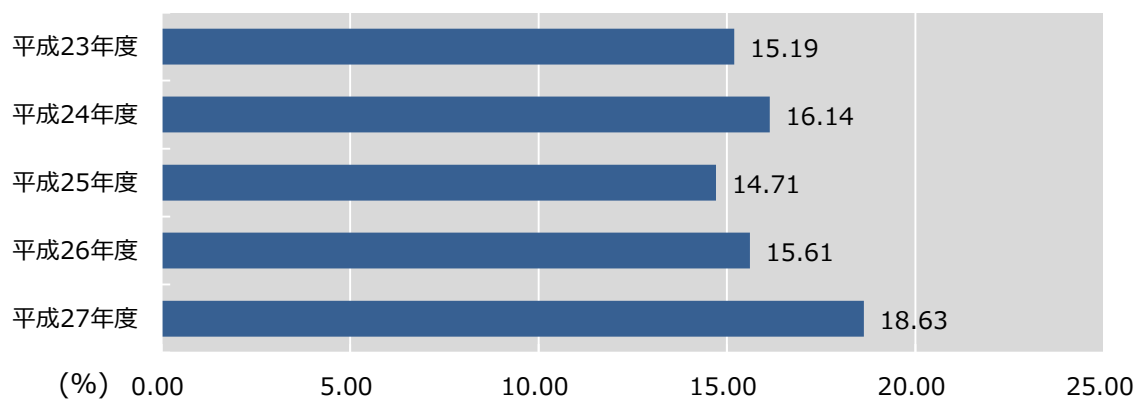


算出方法

分子	病理解剖実施数
分母	死亡退院数＋入院料を算定した外来死亡数

7. リハビリテーション実施率

	平成23年度	平成24年度	平成25年度	平成26年度	平成27年度
リハビリテーション実施 退院患者数	1,795	1,868	1,768	1,843	2,046
退院患者数 (在院3日以内は除く)	11,815	11,577	12,019	11,810	10,982

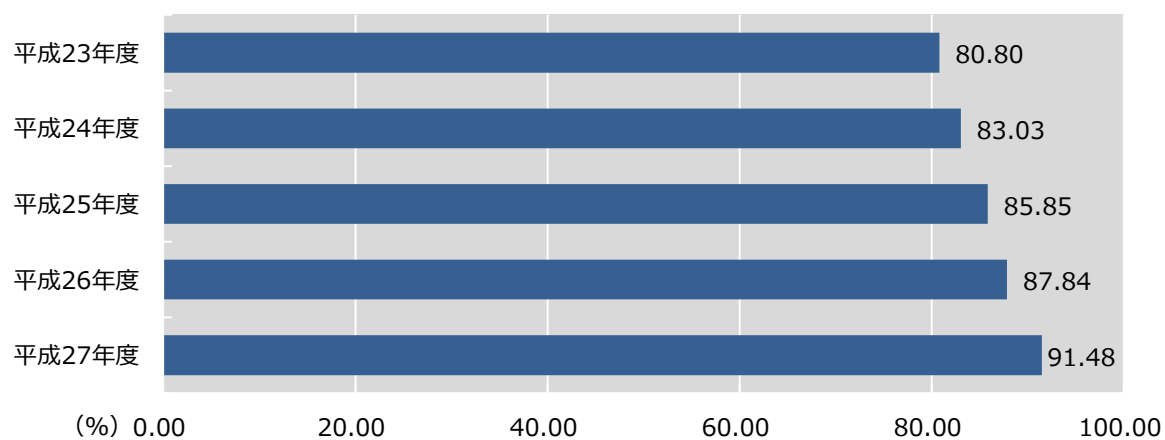


算出方法

分子	リハビリテーションを実施した退院患者（PT・OT・ST いずれか）
分母	退院患者数（在院日数3日以内は除く）

8. 救急車受け入れ割合

	平成23年度	平成24年度	平成25年度	平成26年度	平成27年度
救急車受け入れ数	6,254	6,673	6,830	7,356	7,551
救急要請数	7,740	8,037	7,956	8,374	8,254



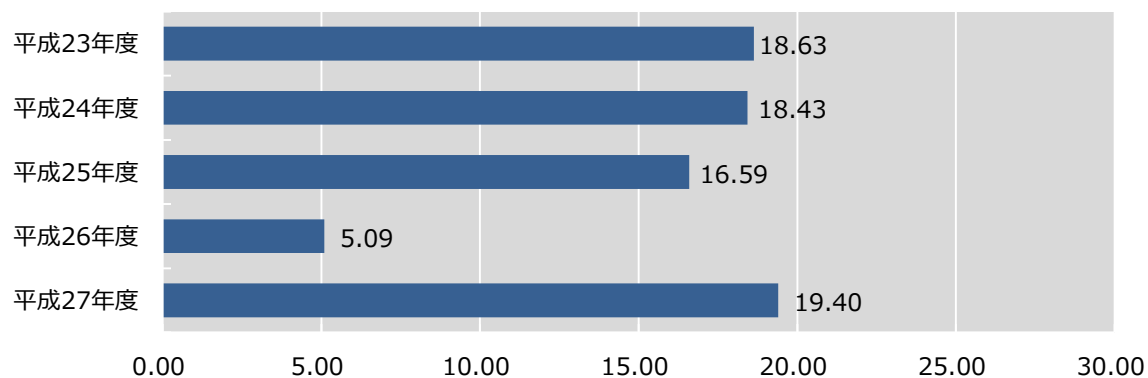
算出方法

分子	救急車受け入れ数
分母	救急要請数

9. 心肺停止患者の蘇生率

	平成 23 年度	平成 24 年度	平成 25 年度	平成 26 年度	平成 27 年度
救急搬入された CPA 患者の内 心拍再開し入院した患者数	38	40	38	11	45
救急搬入された CPA 患者数	204	217	229	216	232

救急搬入された CPA のうち心拍再開した入院患者割合(%)



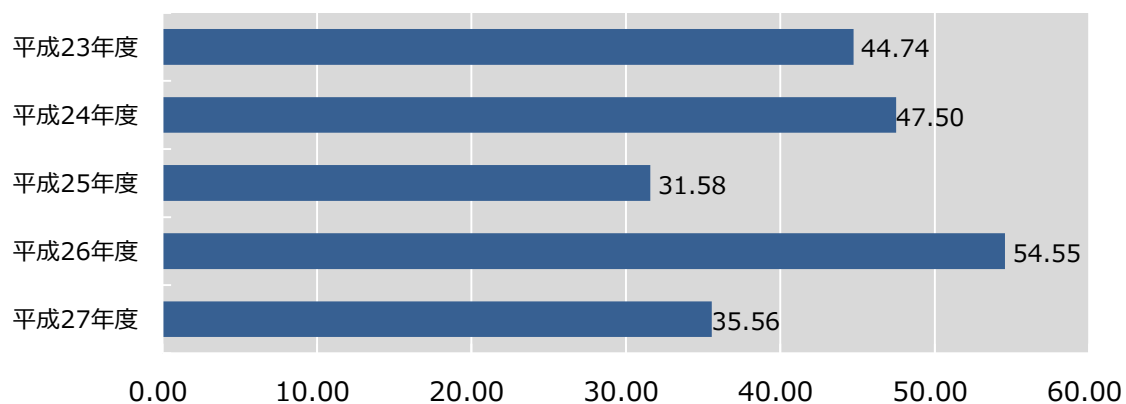
算出方法

分子 救急搬入された CPA 患者の内心拍再開し入院した患者数

分母 救急搬入された CPA 患者数

	平成 23 年度	平成 24 年度	平成 25 年度	平成 26 年度	平成 27 年度
心肺再開し入院した患者の内 生存退院した患者数	17	19	12	6	16
心肺再開し入院した患者数	38	40	38	11	45

心肺再開し入院した患者のうち生存退院した患者割合(%)



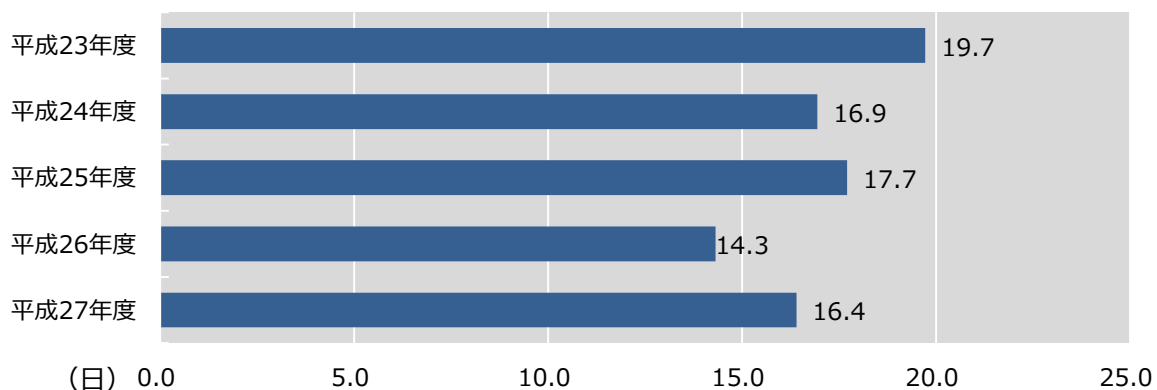
算出方法

分子 心肺再開し入院した患者の内生存退院した患者数

分母 心肺再開し入院した患者数

10. 胃がん術後平均在院日数

	平成 23 年度	平成 24 年度	平成 25 年度	平成 26 年度	平成 27 年度
胃がん術後患者の術後在院日数の総和	1,775	1,220	1,523	1,217	1,181
胃がん手術を受けた退院患者数	90	72	86	85	72

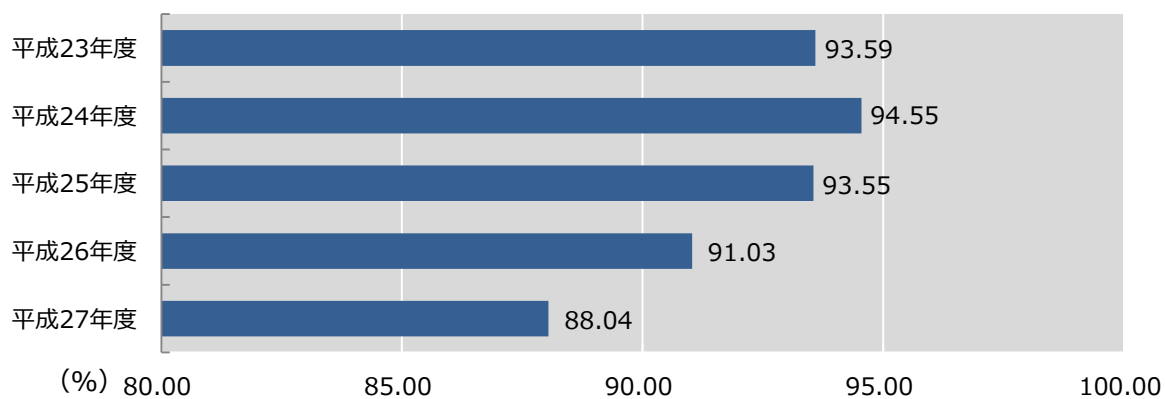


算出方法

分子	胃がん術後患者の術後在院日数の総和
分母	胃がん手術を受けた退院患者数

11. 急性心筋梗塞患者に対する 24 時間以内のアスピリン投与率

	平成 23 年度	平成 24 年度	平成 25 年度	平成 26 年度	平成 27 年度
病院到着時間から 24 時間以内にアスピリンが投与された患者数	73	52	58	71	81
主病名が急性心筋梗塞で退院された患者数	78	55	62	78	92

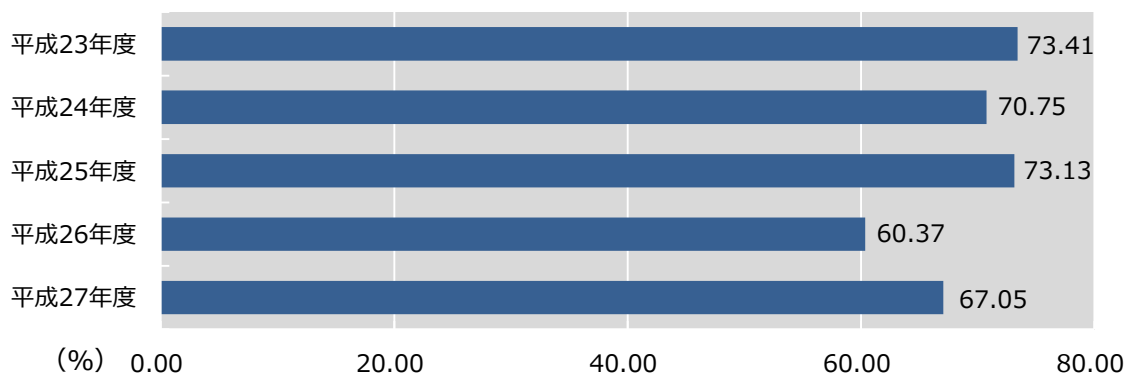


算出方法

分子	病院到着時間から 24 時間以内にアスピリンが投与された患者数
分母	主病名が急性心筋梗塞で退院された患者数

12. 紹介患者率

	平成 23 年度	平成 24 年度	平成 25 年度	平成 26 年度	平成 27 年度
紹介状により 紹介された年間の患者数 + 救急搬入患者数	14,895	13,960	14,073	11,713	12,734
年間の初診患者数	20,291	19,731	19,245	19,403	18,991

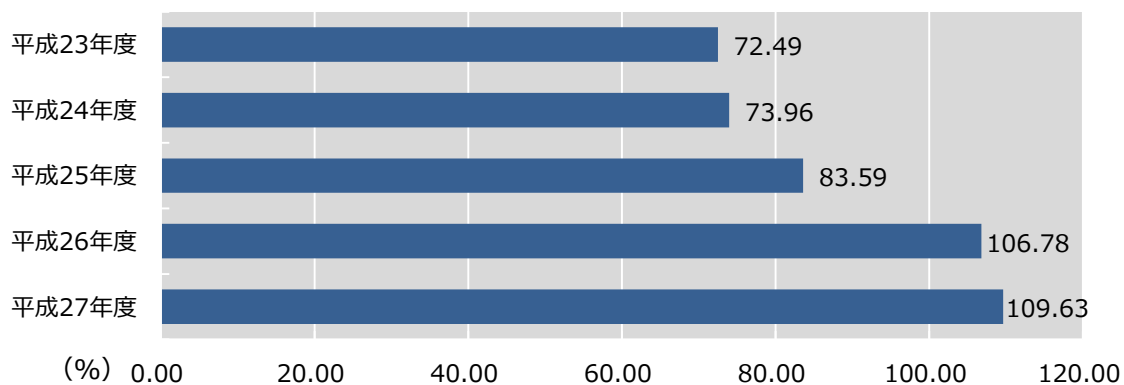


算出方法

分子	開設者と直接関係のない他の病院又は 診療所から紹介状により紹介された年間の患者数 + 救急搬入患者数
分母	年間の初診患者数

13. 逆紹介率

	平成 23 年度	平成 24 年度	平成 25 年度	平成 26 年度	平成 27 年度
年間の逆紹介患者数	14,709	14,594	16,086	20,718	20,820
年間の初診患者数	20,291	19,731	19,245	19,403	18,991



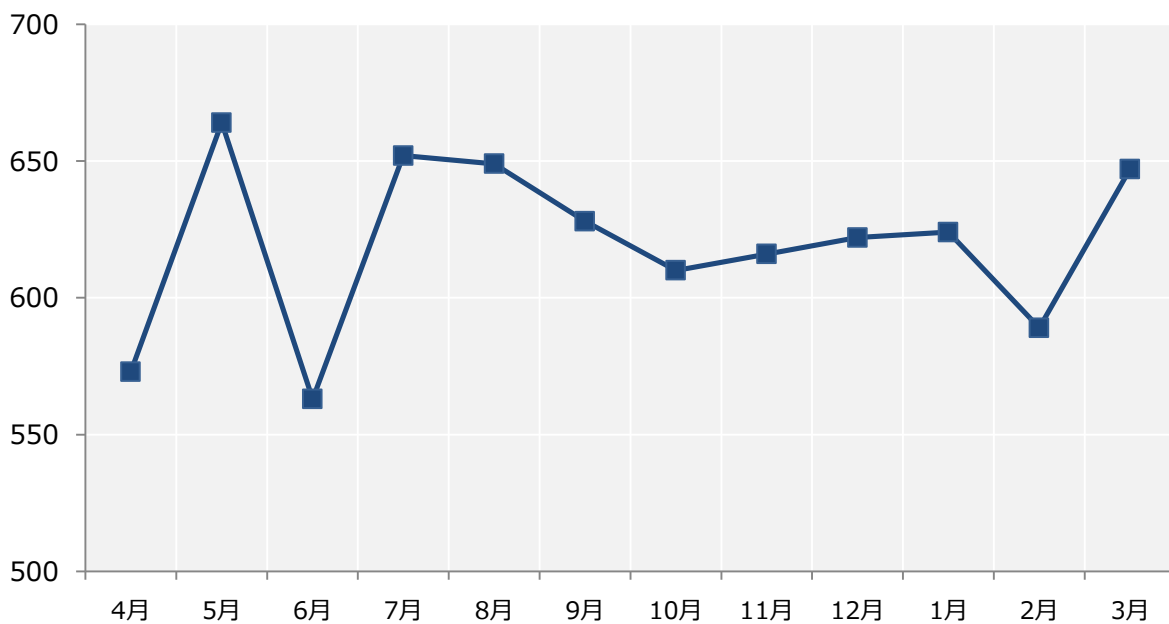
算出方法

分子	開設者と直接関係のない他の病院又は診療所への年間の逆紹介患者数
分母	年間の初診患者数

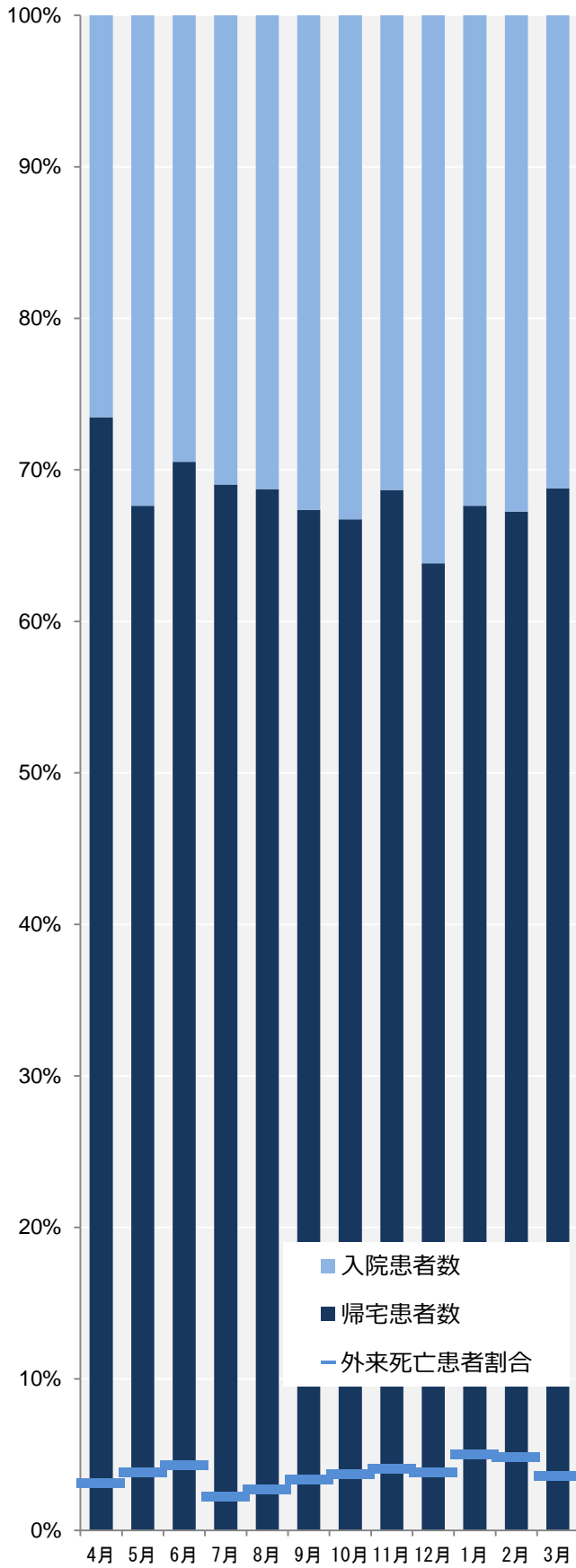
1 4 . 救命救急センターへの救急車搬入患者 月別 集計表

平成27年度		4月	5月	6月	7月	8月	9月	10月	11月	12月	1月	2月	3月	合計
救急搬送件数		573	664	563	652	649	628	610	616	622	624	589	647	7,437
帰宅患者数		421	449	397	450	446	423	407	423	397	422	396	445	5,076
転帰別 (再掲)	外来死亡患者	13	17	17	10	12	14	15	17	15	21	19	16	186
	帰宅	408	432	380	440	434	409	392	406	382	401	377	429	4,890
入院患者数		152	215	166	202	203	205	203	193	225	202	193	202	2,361
病棟別 (再掲)	救急病棟	88	130	111	122	122	116	126	122	132	121	110	112	1,412
	A	8	9	3	6	12	9	13	10	13	11	10	9	113
	B	4	2	2	3	3	2	5	1	3	9	4	5	43
	C	4	6	3	2	5	6	5	3	5	3	3	2	47
	D	5	8	7	11	11	14	4	13	15	7	8	12	115
	E	6	11	9	14	9	10	12	7	14	5	13	16	126
	F	7	3	5	7	9	4	2	7	7	7	7	6	71
	G	3	7	4	3	7	4	4	3	5	6	4	8	58
	H	2	6	4	4	5	9	12	7	5	4	5	10	73
	I	13	24	10	18	7	19	10	12	13	17	13	8	164
	J	8	3	2	6	7	7	7	5	8	7	12	9	81
	K	2	4	4	2	1	1	1	0	2	2	4	1	24
	L	2	2	2	4	5	4	2	3	3	3	0	4	34

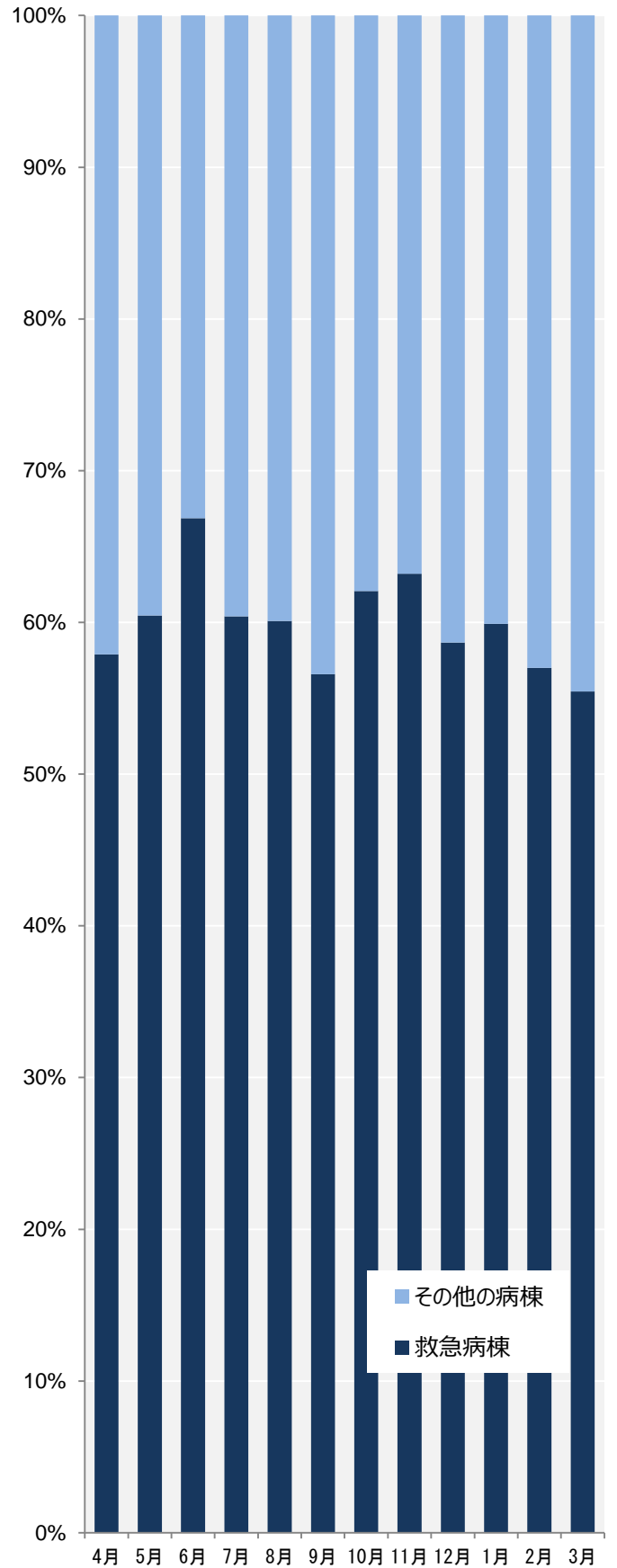
救急搬送件数



救急搬送患者入外比率
及び外来死亡患者割合

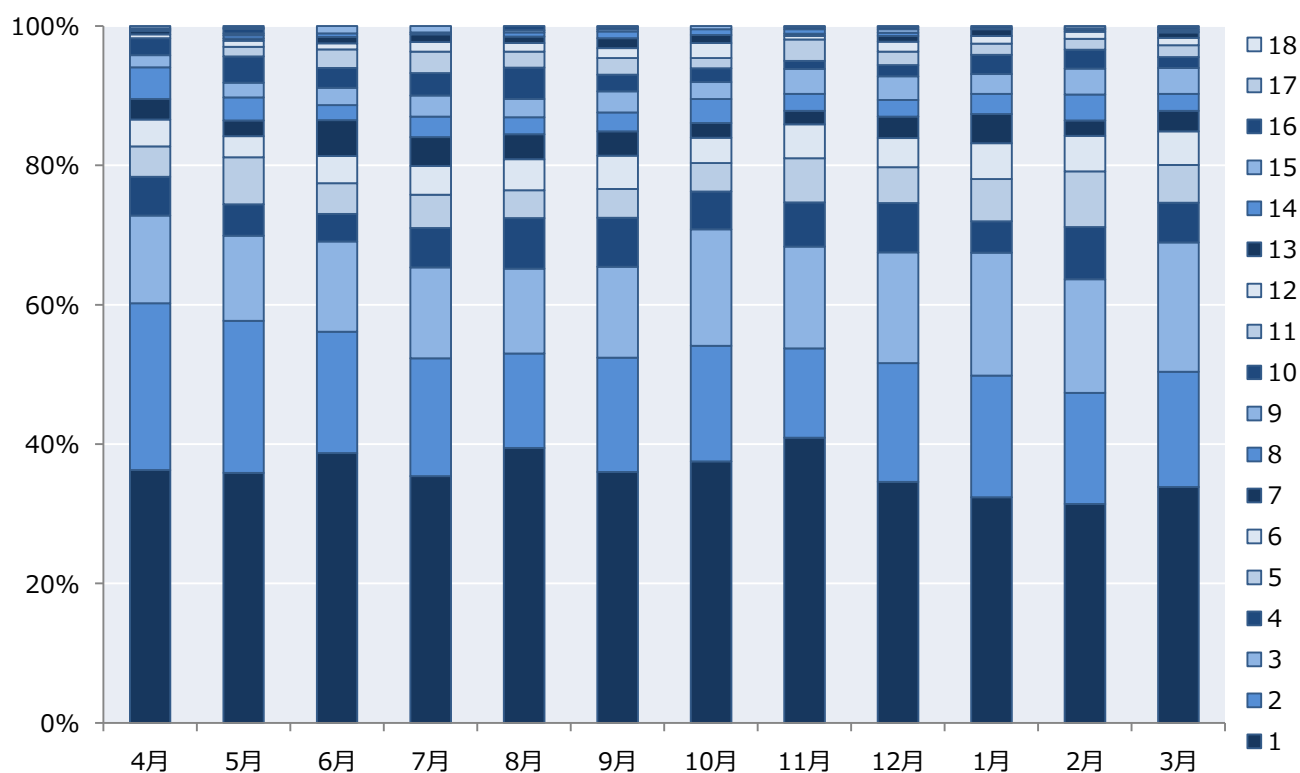


入院先病棟割合



15. 救命救急センターへの救急車搬入患者 月別 ICD-10 大分類別 集計表

No.	ICD 大分類名	4月	5月	6月	7月	8月	9月	10月	11月	12月	1月	2月	3月	総計
1	損傷、中毒及びその他の外因の影響	208	238	218	231	256	226	229	252	215	202	185	219	2,679
2	症状、徴候及び異常臨床所見・異常検査所見で他に分類されないもの	137	145	98	110	88	103	101	79	106	109	94	107	1,277
3	循環器系の疾患	72	81	73	85	79	82	102	90	99	110	96	120	1,089
4	消化器系の疾患	32	30	22	37	47	44	33	39	44	28	44	37	437
5	呼吸器系の疾患	25	45	25	31	26	26	25	39	32	38	47	35	394
6	神経系の疾患	22	20	22	27	29	30	22	30	26	32	30	31	321
7	腎尿路生殖器系の疾患	17	15	29	27	23	22	13	12	19	26	13	19	235
8	筋骨格系及び結合組織の疾患	26	22	12	19	16	17	21	15	15	18	22	16	219
9	感染症及び寄生虫症	10	14	14	20	17	19	15	22	21	18	22	24	216
10	内分泌、栄養及び代謝疾患	14	25	16	21	29	15	12	7	10	17	16	10	192
11	精神および行動の障害		9	15	20	15	15	9	19	12	10	9	11	144
12	耳および乳様突起の疾患	3	6	5	9	8	9	13	3	9	7	6	7	85
13	新生物	3	2	5	7	6	9	7	2	5	6	2	5	59
14	妊娠、分娩及び産じょく<褥>		3	3	2	4	6	5	4	3	1		1	32
15	皮膚および皮下組織の疾患	1	2	6	6	2	2	3		3		1	2	28
16	血液及び造血器の疾患並びに免疫機構の障害	1	4			4	2		2	2	2		2	19
17	眼及び付属器の疾患	2	1							1		2	1	7
18	周産期に発生した病態		2				1		1					4



16. 救命救急センターへの救急車搬入患者 月別 ICD-10 中分類別 集計表

ICD 中分類名		4月	5月	6月	7月	8月	9月	10月	11月	12月	1月	2月	3月	総計
S00-S09	頭部損傷	97	108	102	102	113	85	109	126	111	93	80	99	1,225
R50-R69	全身症状及び徴候	40	66	39	58	39	48	33	27	33	47	33	56	519
I60-I69	脳血管疾患	22	22	29	39	31	29	41	37	44	39	31	45	409
I30-I52	その他の型の心疾患	26	34	27	24	25	23	40	33	35	50	40	45	402
R40-R46	認識、知覚、情緒状態及び行動に関する症状及び徴候	33	28	20	20	21	16	39	20	38	29	30	22	316
G40-G47	挿間性及び発作性障害	16	14	19	21	21	27	16	20	19	21	19	23	236
S80-S89	膝及び下腿の損傷	21	14	16	21	15	16	20	19	8	20	11	18	199
R10-R19	消化器系及び腹部に関する症状及び徴候	35	32	8	16	9	15	15	14	20	9	16	9	198
A00-A09	腸管感染症	9	9	13	16	15	19	11	19	19	17	20	21	188
S30-S39	腹部、下背部、腰椎及び骨盤部の損傷	18	14	14	17	9	15	12	10	15	13	12	15	164
R00-R09	循環器系及び呼吸器系に関する症状及び徴候	21	16	20	9	12	11	9	13	7	14	12	15	159
S70-S79	股関節部及び大腿の損傷	9	16	11	8	19	13	19	15	10	13	11	11	155
K55-K63	腸のその他の疾患	9	11	7	10	16	19	12	13	12	8	14	13	144
S20-S29	胸部<郭>損傷	11	11	12	13	14	9	9	17	11	6	16	14	143
J10-J18	インフルエンザ及び肺炎	3	7	12	9	6	8	4	12	15	17	30	19	142
S40-S49	肩及び上腕の損傷	9	13	10	17	11	8	16	12	5	11	11	17	140
M40-M54	脊柱障害	14	15	7	15	11	12	17	10	12	12	6	8	139
E70-E90	代謝障害	11	19	11	16	23	10	6	4	7	9	14	8	138
S50-S59	肘及び前腕の損傷	10	12	8	11	18	20	8	11	5	10	6	11	130
I20-I25	虚血性心疾患	8	9	8	9	8	11	8	10	12	9	12	6	110
S10-S19	頸部損傷	5	3	13	17	11	10	7	8	14	9	4	7	108
N30-N39	尿路系のその他の疾患	6	5	14	7	6	5	9	5	9	12	3	12	93
K80-K87	胆のう<嚢>、胆管及び膵の障害	6	5	5	14	10	8	6	7	7	5	7	5	85
T66-T78	外因のその他及び詳細不明の作用	3	8	13	11	17	2	7	5	6	7	3	3	85
H80-H83	内耳疾患	3	6	5	9	6	9	13	3	9	6	6	6	81
S60-S69	手首及び手の損傷	8	8	5	3	7	14	6	10	3	3	4	7	78

I C D 中分類名		4月	5月	6月	7月	8月	9月	10月	11月	12月	1月	2月	3月	総計
K90-K93	消化器系のその他の疾患	3	3	5	5	8	6	5	7	11	4	10	11	78
F40-F48	神経症性障害、ストレス関連障害及び身体表現性障害		7	8	13	7	4	4	7	3		6	7	66
S90-S99	足首及び足の損傷	4	12	1	3	8	4	5	4	7	5	9	1	63
J00-J06	急性上気道感染症	5	7	9	9	5	3	5	6	5	4	1	3	62
F10-F19	精神作用物質使用による精神及び行動の障害		2	7	6	4	9	5	9	6	8	2	3	61
I70-I79	動脈、細動脈及び毛細血管の疾患	4	2	3	7	7	8	5	5	4		4	10	59
R25-R29	神経系及び筋骨格系に関する症状及び徴候	5	2	8	5	3	11	3	1	5	5	3	2	53
J40-J47	慢性下気道疾患	3	5	2	3	6	4	6	9	3	5	2	5	53
N80-N98	女性生殖器の非炎症性障害	6	3	6	8	3	5		1	6	4	5	5	52
G90-G99	神経系のその他の障害	3	4	1	3	3	2	2	7	7	6	7	7	52
I10-I15	高血圧性疾患	7	11	2	3	3	5	5		2	4	5	4	51
N20-N23	尿路結石症	3	3	6	7	7	6	2	3	3	7	3	1	51
E15-E16	その他のグルコース調節及び膵内分泌障害	3	5	5	2	5	5	5	1	3	8	1	2	45
K20-K31	食道、胃及び十二指腸の疾患	5	6	1	1	2	4	3	5	6	4	5	3	45
M00-M25	関節障害	5	5	2	2	1	2	2	3	1	6	10	3	42
T36-T50	薬物、薬剤及び生物学的製剤による中毒	2	6	7		1	7	3	3	3	3	4	3	42
J60-J70	外的因子による肺疾患	3	6	1	5	5	4	1	2	3	5	3	4	42
K70-K77	肝疾患	4	3	1	1	6	4	4	3	1	3	4	2	36
T20-T32	熱傷及び腐食	1	2			4	4	1	2	6	2	2	7	31
I95-I99	循環器系のその他及び詳細不明の障害	1		3	2	5	5	2	2	1	3		6	30
T00-T07	多部位の損傷	5	4	1	1	3	6	1	2	3	1	2	1	30
T15-T19	自然開口部からの異物侵入の作用	3	2	2	3	4			5	2	1	5	1	28
J95-J99	呼吸器系のその他の疾患	6	11	1		1	1	2	2			1	1	26
M60-M79	軟部組織障害	5	2	2	1	2	3	1	2	2		4	2	26
G50-G59	神経、神経根及び神経そう<叢>の障害	3	1	2	2	4	1	3	1		3	2	1	23
J20-J22	その他の急性下気道感染症	1	7			2	3	3	2	2	1	2		23
J80-J84	主として間質を障害するその他の呼吸器疾患				1		2	1	3	3	4	7	1	22

I C D 中分類名		4月	5月	6月	7月	8月	9月	10月	11月	12月	1月	2月	3月	総計
N10-N16	腎尿細管間質性疾患	1	2	3	2	3	2	2	2	1	1		1	20
I80-I89	静脈、リンパ管及びリンパ節の疾患、他に分類されないもの	1	3	1	1		1	1	1	1	3	3	3	19
J90-J94	胸膜のその他の疾患	3	2		3		1	3	3	1		1	1	18
T51-T65	薬用を主としない物質の毒作用	1	1	1	1		10	1	1		2			18
T08-T14	部位不明の体幹もしくは四肢の損傷又は部位不明の損傷		1		1	1	1	3	1	5		4	1	18
T80-T88	外科的及び内科的ケアの合併症、他に分類されないもの	1	3	2	1	1	1	1	1	1	1	1	3	17
K35-K38	虫垂の疾患	3	1	1	3		1	2		3	3			17
K40-K46	ヘルニア	2		1	1	2	1	1	2	2	1	2		15
C15-C26	消化器の悪性新生物		1	1	3	3	2			2	1		2	15
O30-O48	胎児及び羊膜腔に関連する母体ケア並びに予想される分娩の諸問題				1	3	2	2	3	2			1	14
K00-K14	口腔、唾液腺及び顎の疾患		1	1	1	3	1			1		2	2	12
C30-C39	呼吸器及び胸腔内臓器の悪性新生物	1			2		2	3		2	1		1	12
R20-R23	皮膚及び皮下組織に関する症状及び徴候	2		2		2			1	2	2		1	12
L00-L08	皮膚及び皮下組織の感染症	1		4	3	1	1			2				12
R30-R39	腎尿路系に関する症状及び徴候		1	1	1	1	2	1	3	1			1	12
A30-A49	その他の細菌性疾患		3			2		1	1	2		1	1	11
L50-L54	じんま<蕁麻>疹及び紅斑		1	2	2		1	2		1		1		10
N17-N19	腎不全	1	1			1	3		1		1	2		10
B00-B09	皮膚及び粘膜病変を特徴とするウイルス感染症			1	3			3	1		1		1	10
C76-C80	部位不明確、続発部位及び部位不明の悪性新生物		1		1	1	3	1			2	1		10
I26-I28	肺性心疾患及び肺循環疾患	3								2	2	1	1	9
D37-D48	性状不詳又は不明の新生物	2		3		1	2			1				9
O00-O08	流産に終わった妊娠		1	1		1	2	2						7
D60-D64	無形成性貧血及びその他の貧血		1			1	1		1	1	1		1	7
F00-F09	症状性を含む器質性精神障害					1			1	1	2	1	1	7
M30-M36	全身性結合組織障害				1	1						2	2	6
M80-M94	骨障害及び軟骨障害	2		1		1		1					1	6

I C D 中分類名		4月	5月	6月	7月	8月	9月	10月	11月	12月	1月	2月	3月	総計
D65-D69	凝固障害、紫斑病及びその他の出血性病態	1	2			2			1					6
F30-F39	気分[感情]障害				1	1	1		2	1				6
N40-N51	男性生殖器の疾患		1		1	2	1							5
R70-R79	血液検査の異常所見、診断名の記載がないもの	1				1					2		1	5
O60-O75	分娩の合併症		1	1			2	1						5
G20-G26	錐体外路障害及び異常運動							1	2		1	1		5
J30-J39	上気道のその他の疾患	1			1	1					1		1	5
C51-C58	女性生殖器の悪性新生物							3			1			4
T90-T98	損傷、中毒及びその他の外因による影響の続発・後遺症				1		1	1			1			4
L20-L30	皮膚炎及び湿疹		1		1			1						3
E10-E14	糖尿病				1				1			1		3
N70-N77	女性骨盤臓器の炎症性疾患				2	1								3
H10-H13	結膜の障害	2								1				3
H90-H95	耳のその他の障害					2							1	3
C81-C96	リンパ組織、造血組織及び関連組織の悪性新生物				1				1				1	3
R47-R49	言語及び音声に関する症状及び徴候				1			1			1			3
D50-D53	栄養性貧血					1	1			1				3
D70-D77	血液及び造血器のその他の疾患		1								1		1	3
P20-P29	周産期に特異的な呼吸障害及び心血管障害		2						1					3
D10-D36	良性新生物			1							1	1		3
K65-K67	腹膜の疾患								1	1			1	3
F20-F29	統合失調症、統合失調症型障害及び妄想性障害					2								2
G60-G64	多発(性)ニューロパチ<シ>ー及びその他の末梢神経系の障害										1	1		2
E50-E64	その他の栄養欠乏症							1	1					2
H40-H42	緑内障		1									1		2
O20-O29	主として妊娠に関連するその他の母体障害		1		1									2
F99	詳細不明の精神障害						1			1				2

