

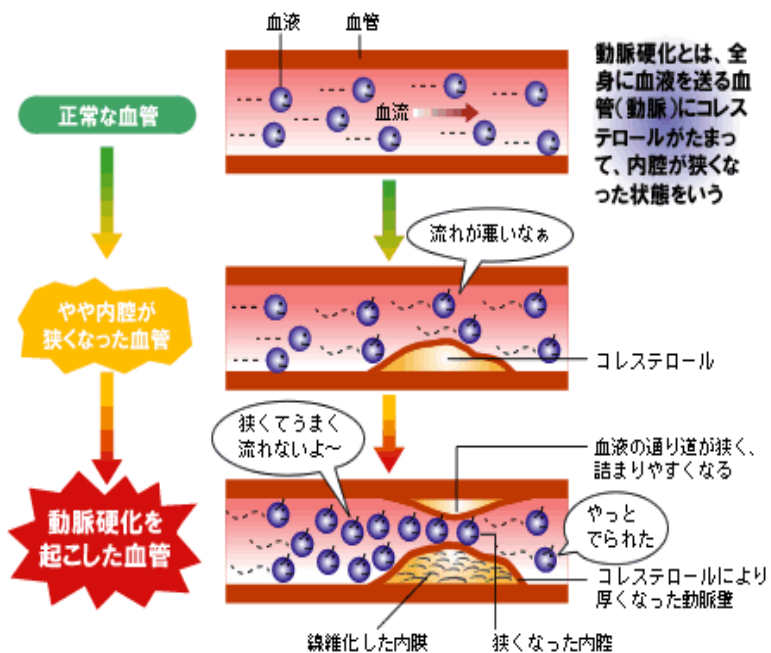
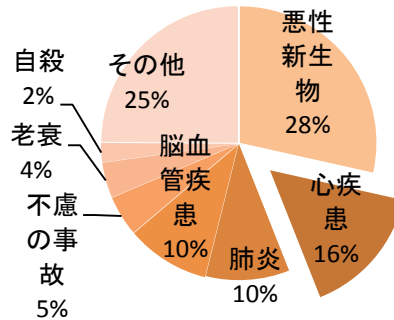
あなたの 心臓・血管 大丈夫ですか？



厚生労働省の「人口動態統計の概況」によると、平成23年1年間の死因別死亡総数のうち心疾患は全体の16%を占めており、悪性新生物(がん)に続く第2位となりました。

その主な原因である動脈硬化とは、血管の弾力性が失われて硬くなったり、動脈内にさまざまな物質が沈着して血液の流れが滞る状態です。年齢とともに誰にでも起こりますが、特に自覚症状はありません。

平成23年 主な死因別 死亡数の割合



(日本成人病予防協会ホームページより)

また最近では、動脈硬化に起因する大動脈瘤や大動脈解離による突然死も問題となっています。



⇒ 裏面に続く

心血管オプションのご案内

当院では心血管オプションをご用意しております。この機会に、心臓・血管の評価をおすすめします。検査後、専門医からの説明もお受けいただけます。詳細は当院健診センターにお問い合わせください。

【 検査内容 】

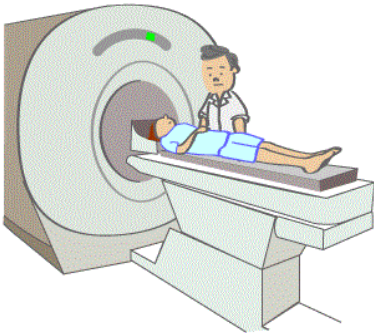
1: 心臓超音波検査

2: CAVI ・ ABI 検査

3: 胸・腹部 CT検査

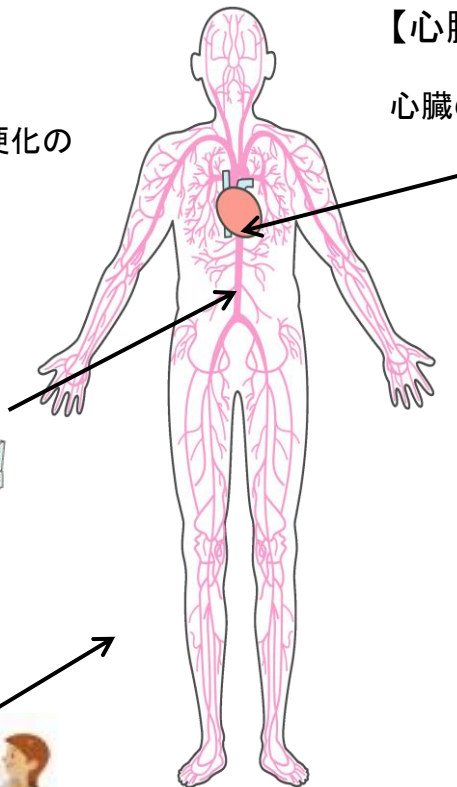
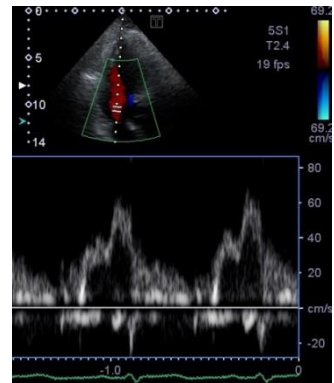
【胸・腹部CT検査】

胸・腹部の単純CT検査を行い
大動脈瘤・大動脈解離・動脈硬化の
有無を検索します



【心臓超音波検査】

心臓の動きや弁の状態を評価します



【CAVI・ABI検査】

両側上肢・下肢の血圧を同時に計測することで、動脈の硬さや詰まりの程度を判定します

